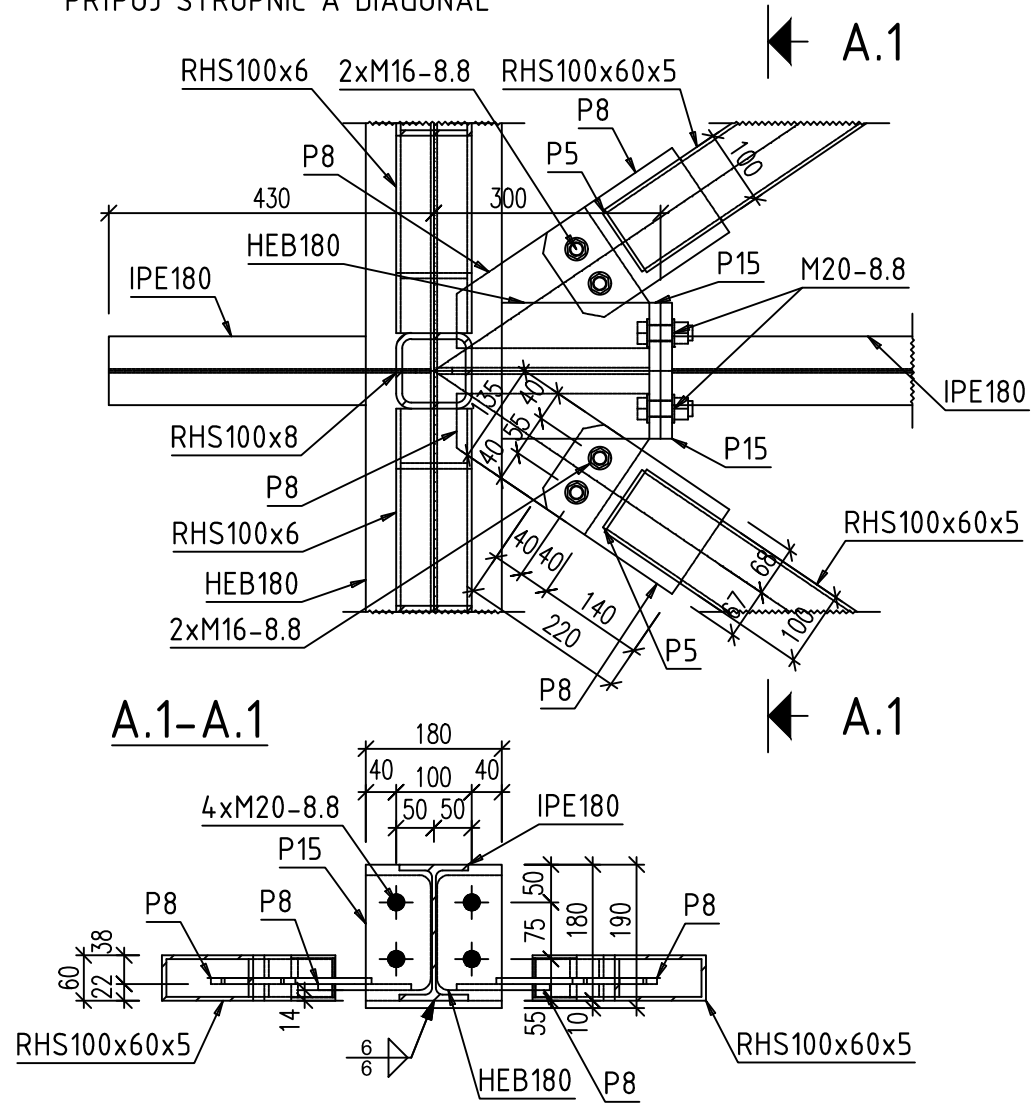
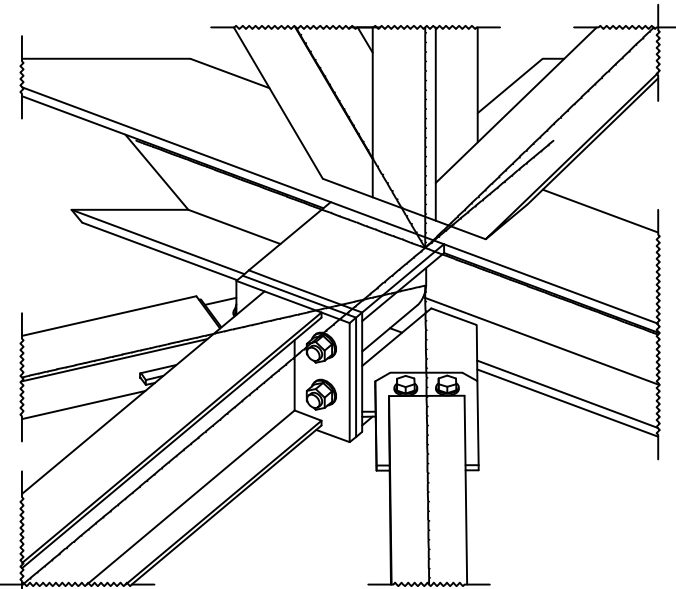


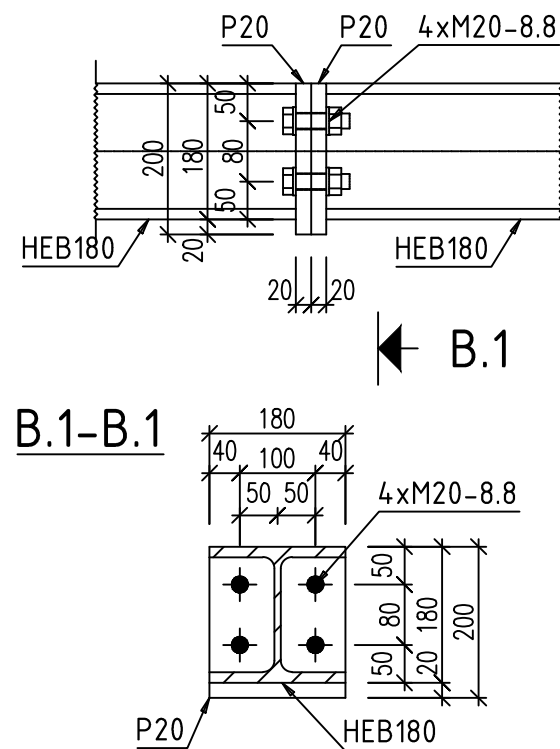
DETAIL "A"
PŘÍPOJ STROPNIC A DIAGONÁL



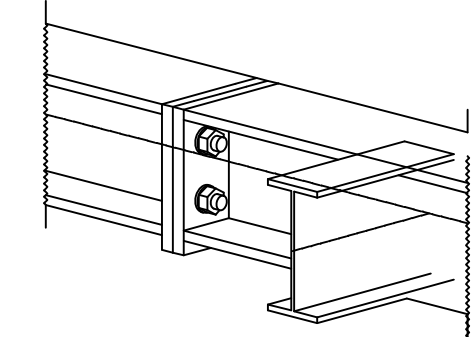
DETAIL "A" - 3D



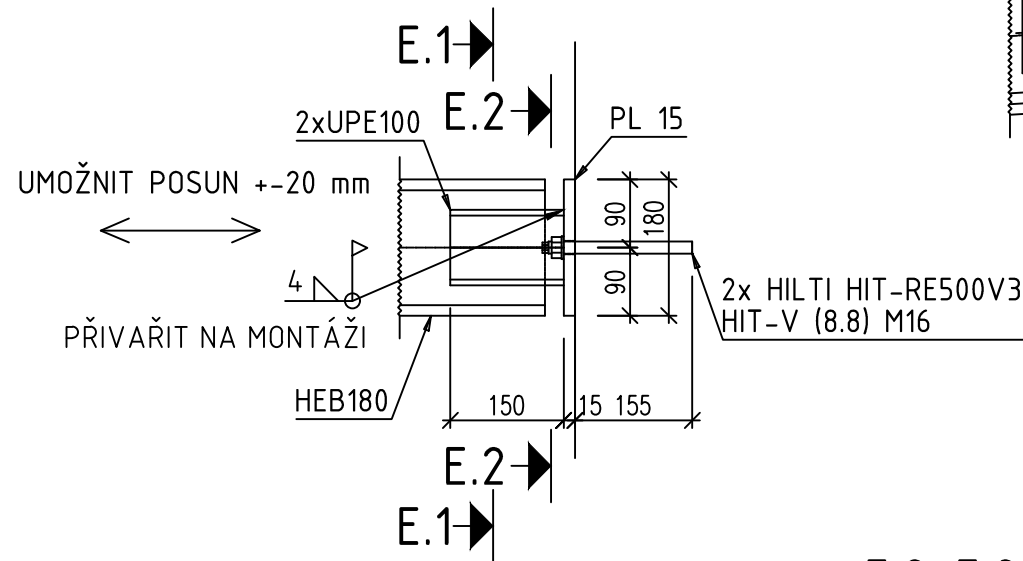
DETAIL "B"
MONTÁŽNÍ PŘÍPOJ PÁSŮ



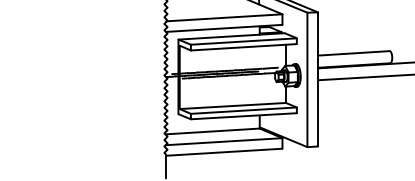
DETAIL "B" - 3D



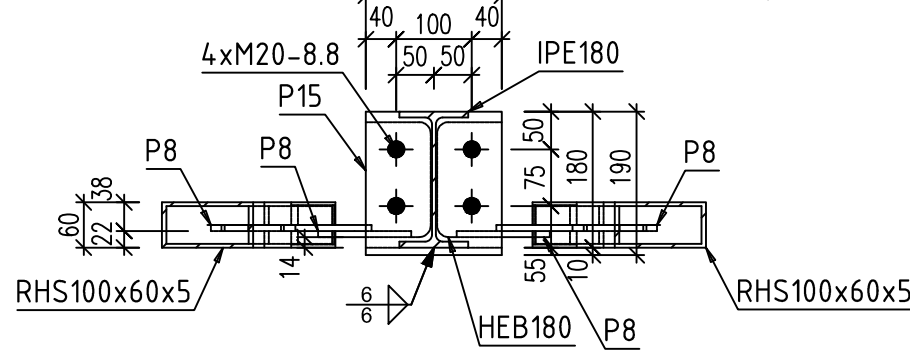
DETAIL "E"
STRANOVÉ KOTVENÍ DOLNÍHO PÁSU
S UMOŽNĚNÝM HORIZONT. POSUNEM



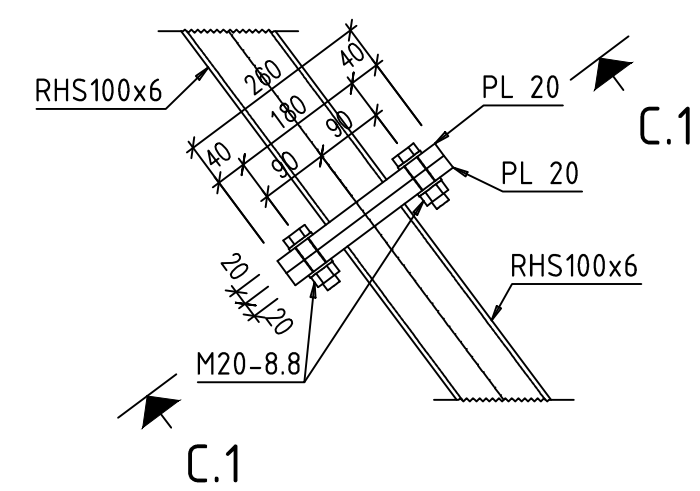
DETAIL "E" - 3D



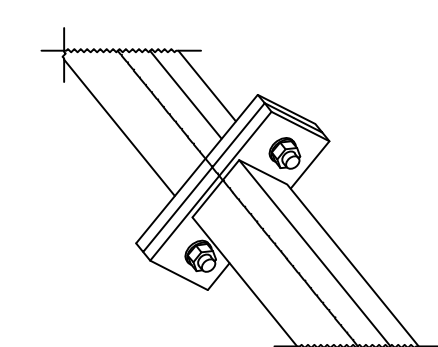
A.1-A.1



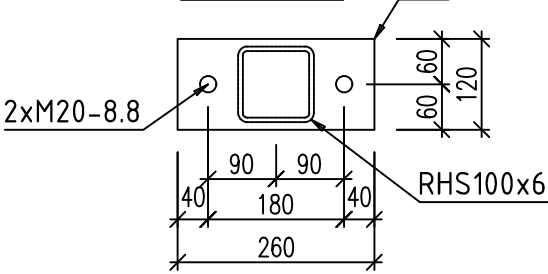
DETAIL "C"
MONTÁŽNÍ SPOJ DIAGONÁLY



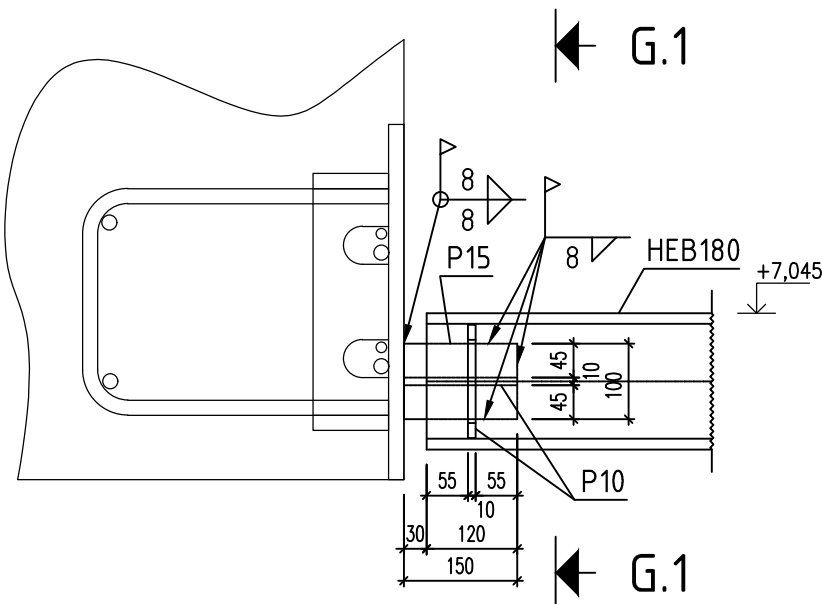
DETAIL "C" - 3D



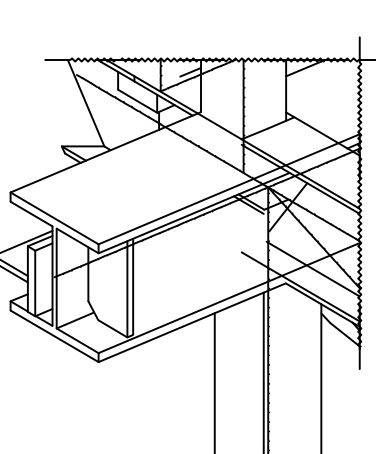
C.1-C.1



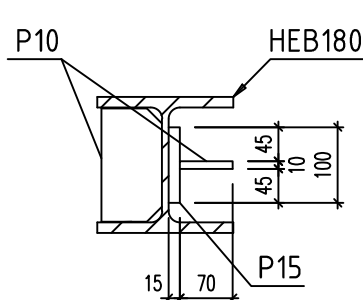
DETAIL "G"
NEPOSUVNÉ ULOŽENÍ HORNÍCH PÁSŮ
NA NOVÝ OBJEKT



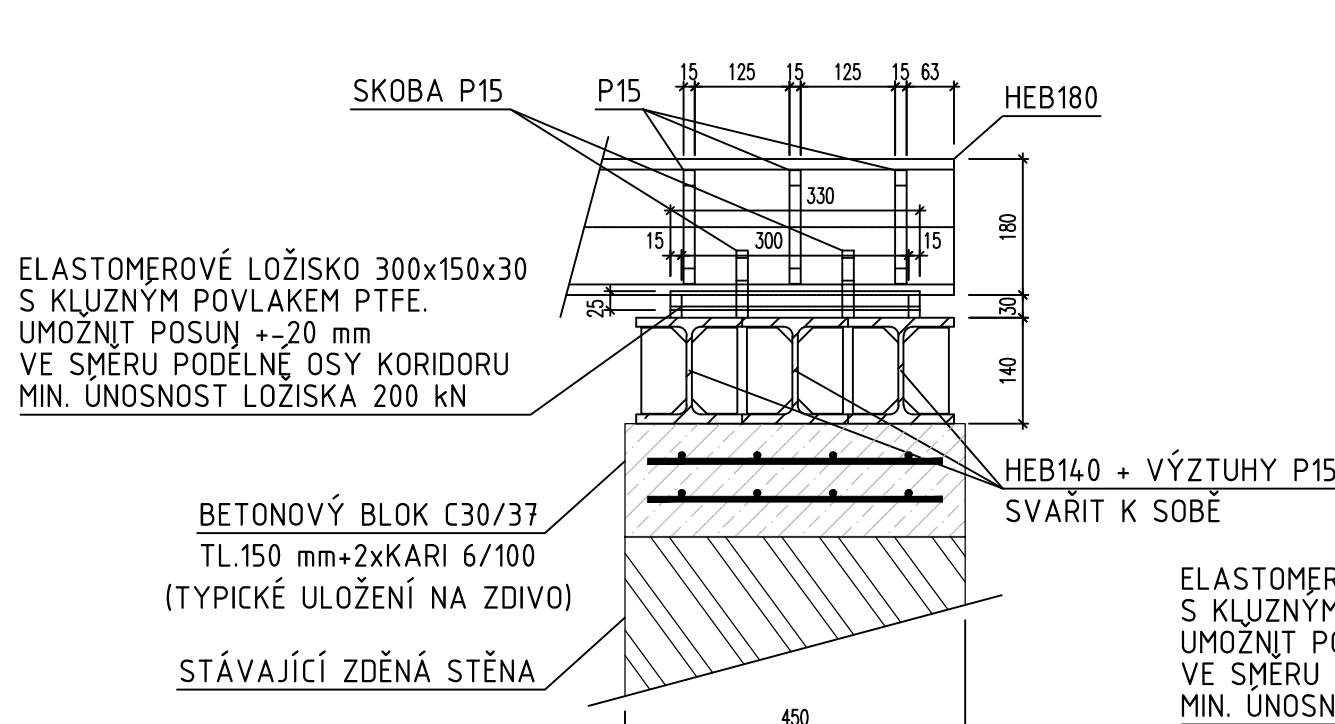
DETAIL "G" - 3D



G.1 - G.1

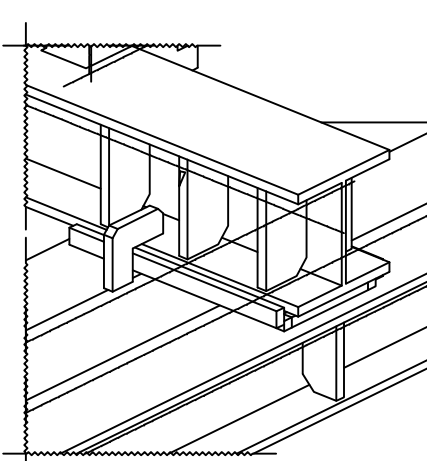


DETAIL "F"
POSUVNÉ ULOŽENÍ HORNÍCH PÁSŮ
NA STÁVAJÍCÍ OBJEKT



F.1

DETAIL "F" - 3D



F.1-F.1

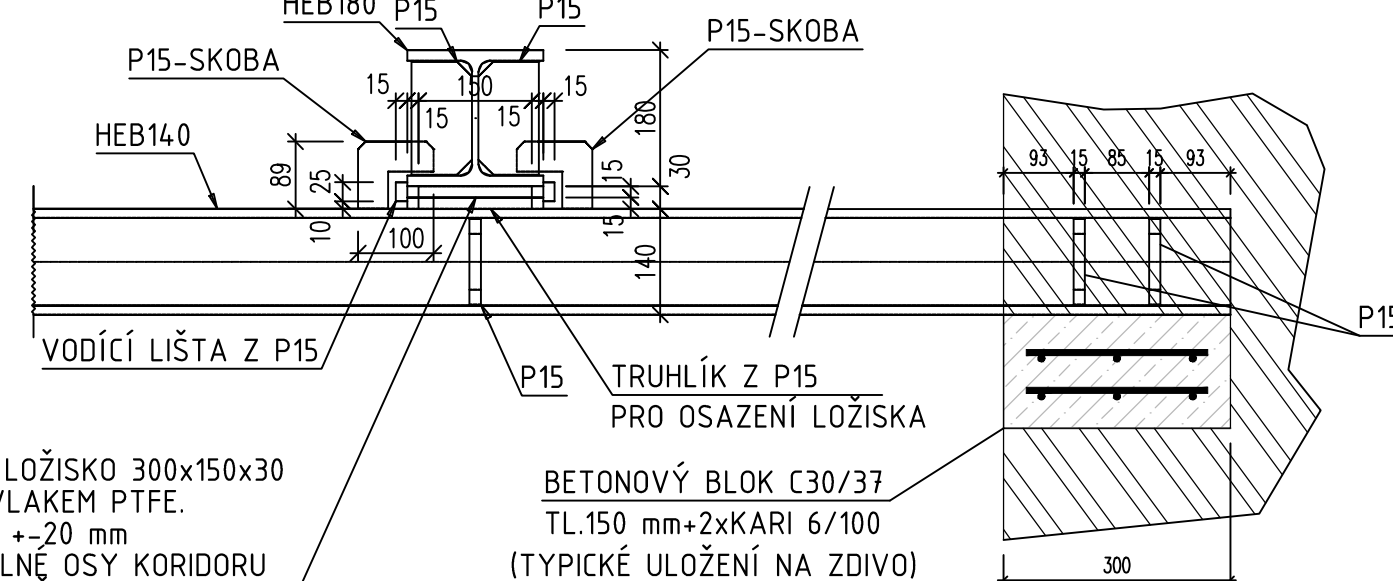
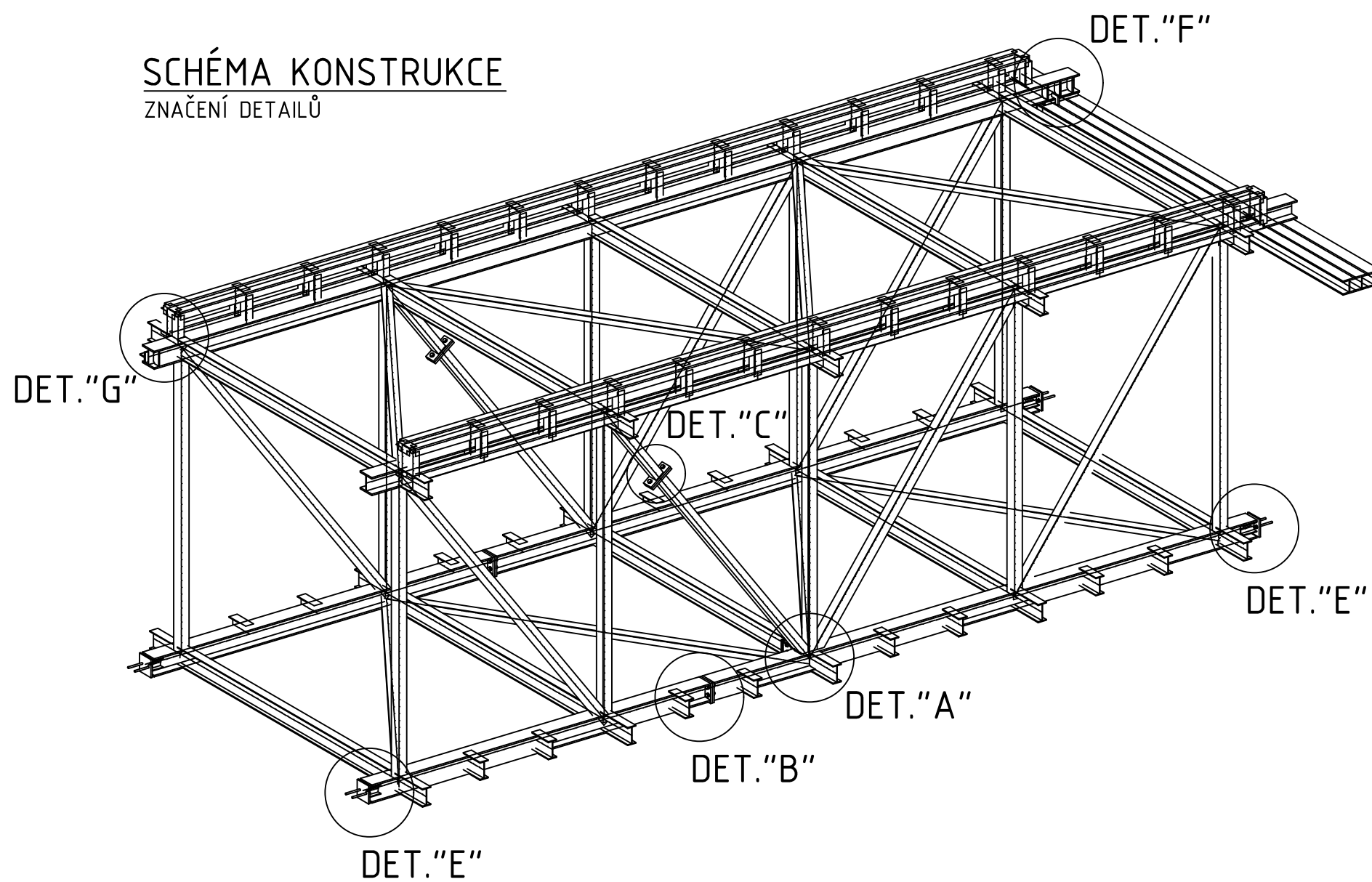


SCHÉMA KONSTRUKCE
ZNAČENÍ DETAILŮ



MATERIÁL:
- S355 J0
- TRÍDA PROVEDENÍ DLE EN 1090-2 - EXC2

POVRCHOVÁ ÚPRAVA:
- INTERIÉR: ANTIKOROZNÍ NÁTĚR PRO PROSTŘEDÍ KOROZNÍ AGRESIVITY 'C2', ŽIVOTNOST NÁTĚRU "H" (NAD 15 LET)
- VŠECHNY ROZMĚRY OVĚRIT NA STAVBĚ, O PŘÍPADNÝCH ODCHYLKÁCH NEPRODLENĚ INFORMOVAT PROJEKTANTA.
- VÝKRES NENAHRAŽUJE VÝROBNÍ DOKUMENTACI.
- VELIKOST SVARŮ VOLIT NA PLNOU UNOSNOST, TJ. PODLE TL. SPOJOVANÝCH PLECHŮ

POZNÁMKA:
- VÝROBNÍ DOKUMENTACI KOORDINOVAT S NAVAZUJÍCÍMI KONSTRUKCEMI A KONZULTOVAT S PROJEKTANTEM OK.
- VŠECHNY ROZMĚRY OVĚRIT NA STAVBĚ, O PŘÍPADNÝCH ODCHYLKÁCH NEPRODLENĚ INFORMOVAT PROJEKTANTA.
- VÝKRES NENAHRAŽUJE VÝROBNÍ DOKUMENTACI.
- VELIKOST SVARŮ VOLIT NA PLNOU UNOSNOST, TJ. PODLE TL. SPOJOVANÝCH PLECHŮ

0.0 = 235,000

D1.03 SPOJOVACÍ KORIDOR 2, STAVEBNÍ ÚPRAVY V BUDOVĚ 14
D1.03.2 STAVEBNÍ KONSTRUKČNÍ ŘEŠENÍ

TENTO VÝKRES A JEHO DETAILY JSOU MAJETKEM ZHOTOVITELE A NESMÍ BÝT POUŽIT CELÝ
ANI Z ČÁSTI BEZ JEHO PÍSMENNÉHO SOUHLASU (DLE ZÁKONA Č. 121/2000 Sb.).

ZPRACOVATEL DÍLČÍ ČÁSTI: Obermeyer Helika a.s., Beranových 65, 199 21 Praha 9	OBERMEYER HELIKA a.s.
VEDOUcí PROJEKTANT	VYPRACOVAL
ing. Josef Beneš	ing. Jan Šnajdr
KONTROLOVAL	ing. Josef Beneš

GENERÁLNÍ PROJEKTANT: ATELIER PENTA v.o.s., Mrštíkova 12, 586 01 Jihlava	HLAVNÍ INŽENÝR PROJEKTU
VEDOUcí PROJEKTANT	ING.ARCH. JAROMÍR HOMOLKA, CSc.
ING. VIKTOR ŠLAPAL	

INVESTOR: Pardubický kraj, Komenského náměstí 125, 532 11 Pardubice	
NAZEV AKCE:	

NPk a.s., PARDUBICKÁ NEMOCNICE	FORMÁT	10 A4
VÝSTAVBA PAVILONU CUP S CENTRALIZACÍ AKUTNÍCH PROVOZŮ	DATUM	8 / 2020
	STUPEŇ	DPS
	ZAK. ČÍSLO	A 06-18-SP
	Č. VÝKRESU	

SPOJOVACÍ KORIDOR 2 - DETAILY

ČÍSLO PŘE

FORMÁT	10 A4
DATUM	8 / 2020
STUPEŇ	DPS
ZAK. ČÍSLO	A 06-18-SP
Č. VÝKRESU	